

FAQ

Naklejanie folii samoprzylepnej



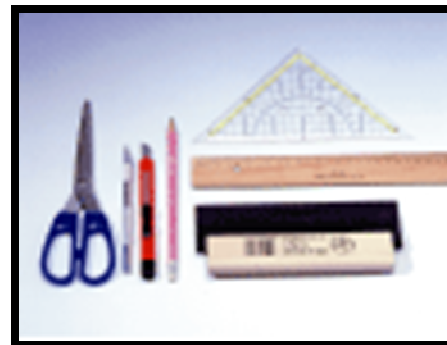
Spis treści:

1. **Jakie narzędzia są potrzebne do przyklejenia folii d-c-fix®??**
2. **Przygotowanie powierzchni przed przyklejeniem folii d-c-fix®.**
3. **Jak poprawnie przyciąć folię d-c-fix®?**
4. **Jak nie dopuścić do powstawania bąbelków podczas przyklejania folii d-c-fix®?**
5. **Krzywo nakleilem folię, co robić??**
6. **Bąbelki !! Jak sie ich pozbyć??**
7. **Czy mogę przykleić folię d-c-fix® do okrągłych / obłych powierzchni?**
8. **Co zrobić jeżeli krawędzie folii odklejają się?**
9. **Czy można używać folię d-c-fix® także na zewnątrz?**
10. **Czy folia naklejona na szkło ochrania przed odłamkami po stłuczeniu szkła?**
11. **Na jaką temperaturę odporne są folie d-c-fix®?**
12. **Czy mogę używać folii d-c-fix® w pomieszczeniach narażonych na działanie wilgoci?**
13. **Jak usunąć starą folię i klej?**
14. **Czym mogę czyścić folię d-c-fix® ?**
15. **Czy folie d-c-fix® są bezpieczne dla środowiska naturalnego?**



1. Jakie narzędzia są potrzebne do przyklejenia folii d-c-fix®??

Nożyczki lub nożyk do cięcia tapet, linijka długa lub taśma do mierzenia, ołówek oraz ściągaczka do wody – gumowa (kawałek twardej gumy zamocowany na rączce). Przydać może się również suszarka do włosów.

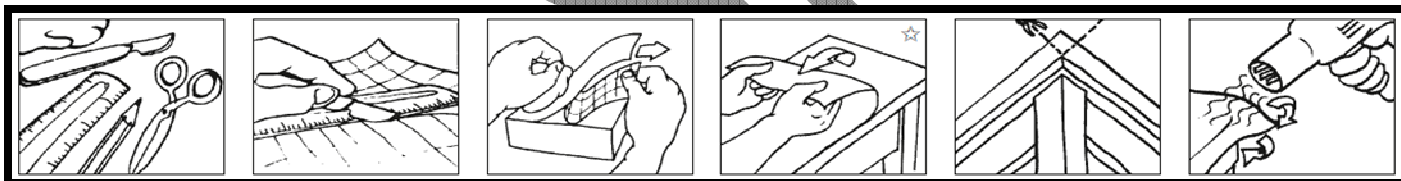


2. Przygotowanie powierzchni przed przyklejeniem folii d-c-fix®.

Powierzchnia powinna być równa, wolna od kurzu i pyłu, oraz odtłuszczona. Surowe drewno powinno zostać zagruntowane odpowiednim preparatem (preparat uszczelniający / baza akrylowa) przed naklejeniem folii d-c-fix®.

3. Jak poprawnie przyciąć folię d-c-fix®?

Używając linijki oraz ołówka należy naszkicować pożądany kształt na odwrocie folii d-c-fix®, a następnie wyciąć nożyczkami. Można także ciąć wzdłuż linii siatki nadrukowanej na tylnej stronie folii. Jeżeli chcesz jak najlepiej dopasować folię do krawędzi, zostaw 4mm zapas, który po przyklejeniu folii odcina się ostrym nożykiem do tapet.



4. Jak nie dopuścić do powstawania bąbelków podczas przyklejania folii d-c-fix®?

Nie należy odklejać od razu całego tylniego papieru z folii, należy odsonić tylko kawałek folii który w tym momencie będziemy przyklejać. W ten sposób będzie nam także łatwiej odkleić folię którą przykleiliśmy krzywo. Odsoniony kawałek folii należy przykleić ostrożnie, najpierw przyklejając rogi, a następnie za pomocą ściągaczki do szyb wyciskać powietrze naciskając i ściągając od środka do krawędzi.

5. Krzywo nakleiliśmy folię, co robić??

Należy delikatnie odkleić folię i przykleić ją ponownie (niemożliwe w przypadku naklejenia na karton lub papier). Folia odzyska pełną przyczepność dopiero po paru godzinach od ponownego przyklejenia.



6. Bąbelki !! Jak sie ich pozbyć??

Nakłuj powierzchnię bąbelka igłą i wyciśnij powietrze .

7. Czy mogę przykleić folię d-c-fix® do okrągłych / obłych powierzchni?

Oczywiście że tak! Wystarczy podgrzać klejony kawałek foli suszarką do włosów (ustawioną na najmniejszą moc grzania) a następnie naciągnąć folię na pożądaną powierzchnię i na koniec silnie docisnąć, aby przykleić materiał do powierzchni.



Należy uważać by nie przegrzać foli (jest odporna na temperaturę do max 80 stopni Celsjusza)!

8. Co zrobić jeżeli krawędzie foli odklejają się?

W takim przypadku można użyć kleju typu *SUPER-GLUE* (odpornego na substancje rozmiękczejące lub tłuszcz), lub należy wyprasować za pomocą żelazka ustawionego na najmniejszą moc – aby nie zniszczyć foli, należy prasować krawędzie ochraniając je kawałkiem papieru .

9. Czy można używać folię d-c-fix® także na zewnątrz?

Tak, zależnie od warunków pogodowych (deszcz, słońce, mgła itp.) folia utrzyma swój kształt i kolor od roku do max 3 lat od przyklejenia. Po tym czasie kolor foli może ulec zmianie, a sama folia może stracić na elastyczności.

10. Czy folia naklejona na szkło ochrania przed odłamkami po stłuczeniu szkła?

Tak! Folie są zrobione z materiału odpornego na rozdzieranie. Zewnętrzna strona foli pokryta jest specjalną warstwą która chroni przed zarysowaniami. Jeżeli stłuczona zostanie szyba, na którą naklejono folię firmy **d-c-fix®** , wtedy folia będzie utrzymywać kawałki potłuczonego szkła, dzięki czemu ryzyko pokaleczenia się jest mniejsze. Do tego, folia dekoracyjna do szyb **d-c-fix®** pochłania do 99% promieni UV.

11. Na jaką temperaturę odporne są folie d-c-fix®?

Folia może wytrzymać, przez krótki okres czasu, działanie temperatury do 80 stopni Celsjusza. Długotrwale odporna jest na temperatury od -10 do +50 stopni Celsjusza.



12. Czy mogę używać folii d-c-fix® w pomieszczeniach narażonych na działanie wilgoci?

Oczywiście! Należy jedynie pamiętać, że folię nakleja się na suchą i czystą powierzchnię. Krawędzie narażone, po naklejeniu, na działanie wody najlepiej zabezpieczyć silikonem sanitarnym lub innym uszczelniaczem.

13. Jak usunąć starą folię i klej?

Należy zacząć odklejać folię od krawędzi. Dodatkowo można podgrzać folię suszarką do włosów ustawioną na niską temperaturę, ułatwi to nam usunięcie foli. Resztki kleju można usunąć rozpuszczalnikiem na bazie alkoholu.

14. Czym mogę czyścić folię d-c-fix® ?

Do mycia foli najlepiej używać ciepłej wody z płynem do naczyń, a następnie należy wytrzeć do sucha mytą powierzchnię, za pomocą miękkiej szmatki.

15. Czy folie d-c-fix® są bezpieczne dla środowiska naturalnego?

Folie d-c-fix® nie zawierają ciężkich metali, kleje są wolne od rozpuszczalników (DIN EN ISO 105-B02) oraz są odporne na szorowanie wg normy DIN EN ISO 105-X12, dlatego nadają się nawet do pomieszczeń w których przebywają dzieci (należy używać folię zgodnie z przeznaczeniem).

